

## 六甲アイランド線 南魚崎駅 多機能トイレ整備計画について(お知らせ)

平素は、ポートライナー・六甲ライナーをご利用いただきまして、誠にありがとうございます。

神戸新交通株式会社では六甲ライナー南魚崎駅におきまして、男女別に多機能トイレ設置 2 区画を計画しております。

原則男女別に整備をいたしますが、バリアフリーの観点より、設備等を左右対称的に配置することで、右使い勝手・左使い勝手各1箇所になります。

ご利用のお客様において、ご意見等がございましたら下記までお知らせください。

### ◆整備概要

・多機能トイレ 2 区画

腰掛式便器

折りたたみ式おむつ交換シート

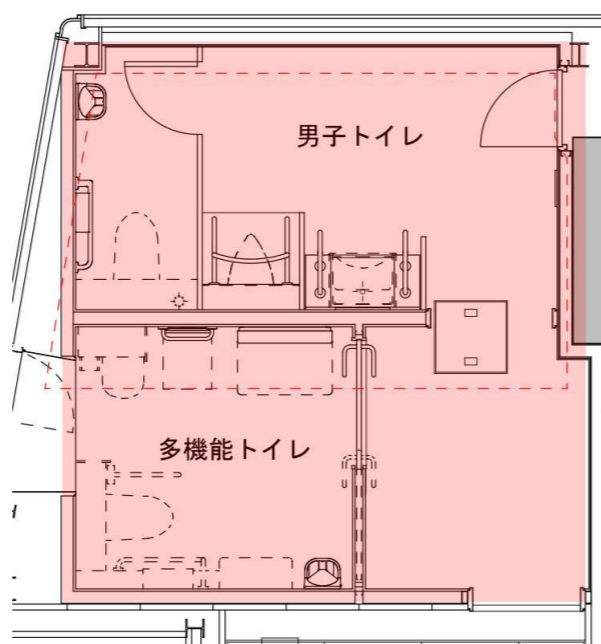
ベビーチェア

オストメイト対応

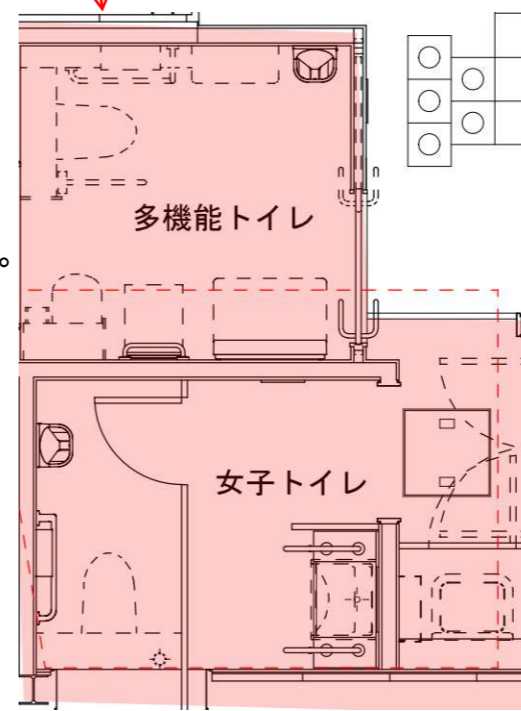
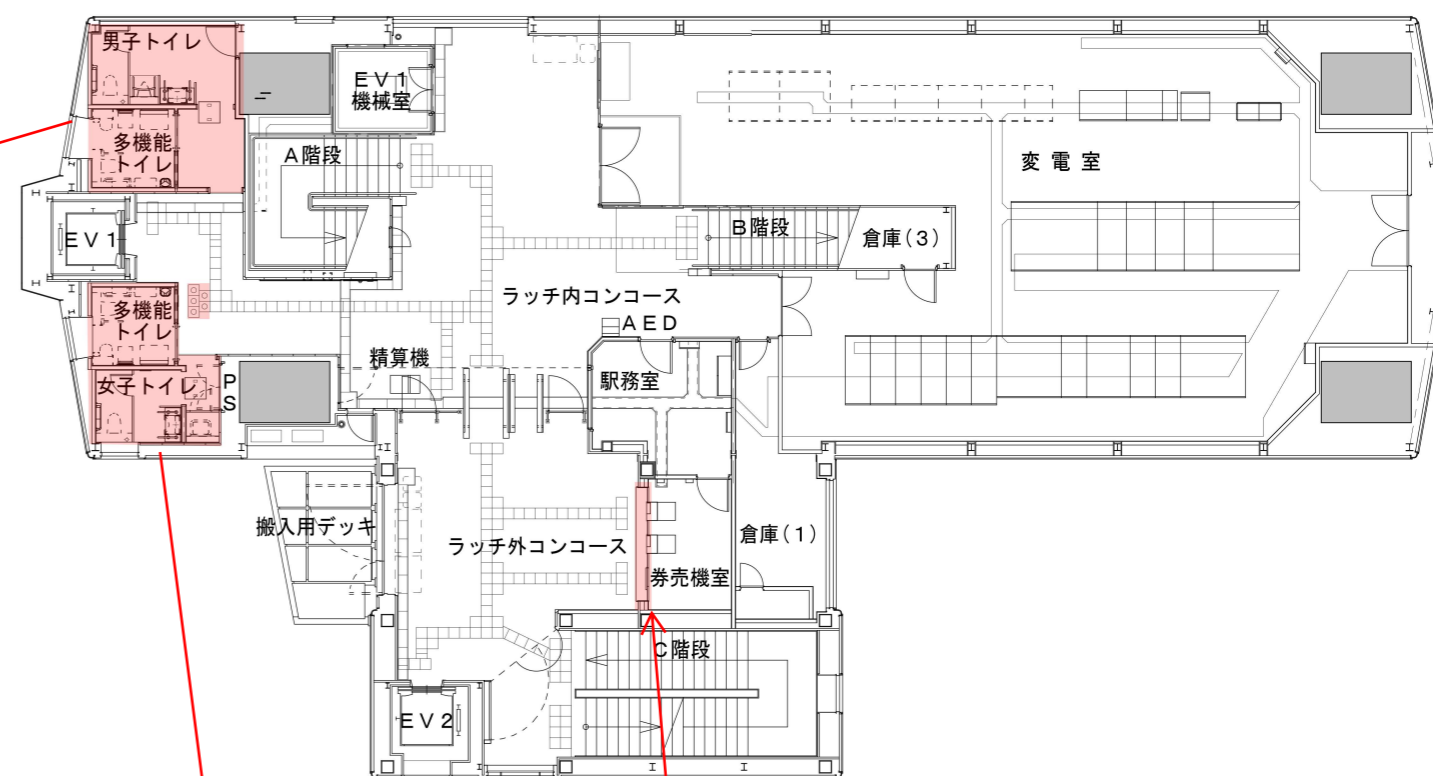
・トイレへの誘導点字ブロック

・券売機カウンター車椅子対応蹴込み

・触知案内板



南魚崎駅4階 平面図



車椅子使用のお客様が券売機に出来るだけ接近して乗車券の購入が出来るようにカウンターの改修をおこないます。

### ◆送付方法

E-mailにて受け付けます。送付先→RI-minamiuozaki202503@knt-liner.co.jp

### ◆受付期間

令和7年3月17日(月)~令和7年3月24日(月)

### ◆その他

ご意見徴収期間終了後の開封となりますので、ご回答が必要な場合には少しお時間がかかる場合がございます。また、内容によってはご意見・ご要望に添えない場合もございますので、ご了承ください。

神戸新交通六甲アイランド線南魚崎駅バリアフリー化設備等整備協議会